

〒901-0619 沖縄県南城市玉城字屋嘉部 200 番地

TEL : 098-948-1815 FAX : 098-948-2016

障害者支援施設 **仁愛療護園**

広報委員会発行



アイスクリームパーティー



「新型コロナを吹き飛ばせ！！アイスを食べると元気を取り戻そう♪」

今や全世界で猛威をふるう新型コロナ。ここ仁愛も、その影響で利用者さん達は毎回楽しみにしている外出行事を自粛せざる終えない状況が続いています。このストレスを吹き飛ばすべく、なにか園内でできることはないか・・・。

・・・ということで！アイスクリームパーティーを開催しました♪

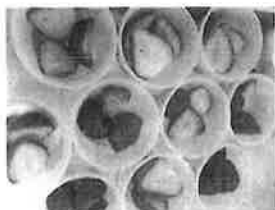
バニラアイスにパンケーキ、さまざまなトッピングを盛り付けて♪見た目も味もとっても美味しいスイーツが出来上がりました！！

利用者さんもアイスを一口食べると顔がほっこり♪とても大満足♪色んなところから「おかわりください！！」とリクエストの声が(笑)パーティーはとても大盛況でした♪みなさんご家庭でぜひおためしあれ♪



食生活通信

いちごパーティー



新型コロナウイルスの影響で外出行事が行えないため、園内で少しでも気分転換が図れるよう、4月に旬でもあり地産地消も兼ねて、南城市産いちごパーティーを行いました。そのままのいちごで甘酸っぱさを味わったり、懐かしのワシミルクやホイップクリーム・チョコソースのトッピング、いちご味のムースやロールケーキ、ミキサーしたいちごがたっぷり入った飲むヨーグルトなど召し上がって頂きました。利用者からは「これはなんていう種類のいちごね?」、「もっとたくさん食べたかった」、「この缶だったよ。懐かしいさー」、「またやりますか?」といった声が聞こえ、皆さん楽しまれた様子でした。

自然豊かな仁愛療護園。敷地内で新芽を摘み、フーチパージュージーを出してみました。「お家でも食べてたよ」、「グー!」、「ヤギ汁も飲みたくなるさ」など馴染みのあるヨモギを喜んでもらえたようです。

「みんなの分大変だったんじゃない? 難儀したねー。ありがとう」と労いの声かけも頂き、頑張ってるんだかいはありました♪



ナース通信



少しずつ新型コロナウイルスの猛威が落ち着いてきましたが、皆様いかがお過ごしでしょうか?

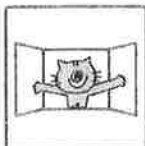
第2波の恐れもあり、まだまだ気を緩めることはできませんね。今回のコロナの影響で沢山の方がとても辛く大変な思いをされたと思います。それに伴い「あたりまえ」と思っていた日常が、とてもありがたく幸せなことだと感じた方も多いのではないのでしょうか! 「あたりまえ」を「あたりまえじゃない」と気づいた今、これまでと違った視点をもって日常を過ごしていくと今までより幸せな未来が待っている気がします。コロナをきっかけに人々が日頃から感謝の心を忘れずに思いやりのある行動をやることで平和な世の中がいつまでも続くことを切に願います。

みんなでがんばろう!

コロナにまけないぞ!



手を洗おう



換気しよう

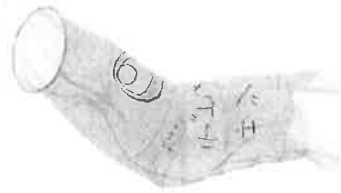
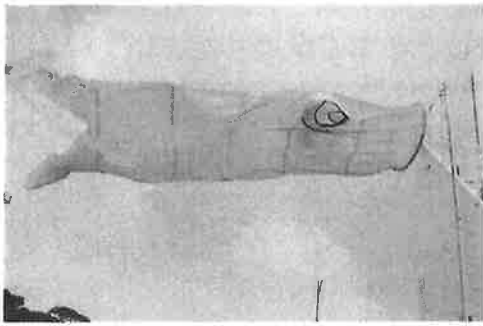


近づかないよ

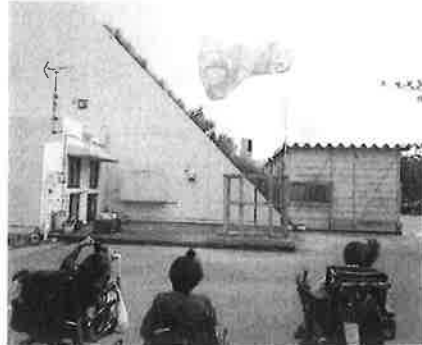




巨大鯉のぼり発見! ? リハビリ通信



5月5日のこどもの日！仁愛療護園内で
巨大鯉のぼりが発見されました！！
その日は良く風も吹いており、巨大鯉の
ぼりはゆらゆらと気持ちよさそうに空を泳
いでいました。



鯉のぼりあげには、多くの利用者が参加してくれました。
巨大鯉のぼりが天高く上がるようにと、一人ひとり一生懸命
頑張って引っ張りあげました。巨大鯉のぼりはゆっくりゆっ
くりと上がっていき、みんなのニコニコとした笑顔を空高く
見守っていました。



平成 31(令和元年)年度の事業報告、決算報告、監事の監査報告が行われ、無事承認されました。下記に平成 31(令和元)年度の決算状況を掲載いたしましたのでご参照ください。

平成31年度 社会福祉法人仁愛会 決算状況

(単位:千円)

| 貸借対照表 | | | |
|-------|-----------|-----------------|-----------|
| 借方 | | 貸方 | |
| 流動資産 | 211,335 | 流動負債 | 44,144 |
| 固定資産 | 1,112,785 | 固定負債 | 26,660 |
| | | 基本金 | 129,952 |
| | | 国庫補助金等 特別積立金 | 80,181 |
| | | その他積立金 | 740,000 |
| | | 次期繰越活動 収支差額 | 303,182 |
| 計 | 1,324,120 | 計 | 1,324,119 |

| 事業活動収支計算書 | |
|--------------------|---------|
| サービス活動収益 | 455,155 |
| サービス活動費用 | 416,074 |
| ① サービス活動増減差額 | 39,081 |
| サービス活動外収益 | 3,524 |
| サービス活動外費用 | 35 |
| ② サービス活動外増減差額 | 3,489 |
| ③ 経常収支差額(①+②) | 42,570 |
| 特別収益 | 80,325 |
| 特別費用 | 80,379 |
| ④ 特別増減差額 | -54 |
| ⑤ 当期活動増減差額(③+④) | 42,516 |
| ⑥ 前期繰越活動増減差額 | 260,666 |
| ⑦ その他積立金取崩額 | |
| ⑧ その他積立金積立額 | |
| 当期末繰越活動収支差額(⑤⑥⑦-⑧) | 303,182 |

社会福祉法人仁愛会 財産目録 令和2年3月31日

(単位:千円)

| 資産の部 | | 負債の部 | |
|--------------|----------------|-----------|-----------|
| I 流動資産 | 流動資産合計 211,335 | I 流動負債 | |
| II 固定資産 | 1.基本財産 | 事業未払金・未払金 | 24,257 |
| 建物 旧館 | 13,009 | 預り金・職員預り金 | 891 |
| " 新館 | 107,287 | 賞与引当金 | 18,996 |
| " 交流ホーム | 27,588 | 流動負債合計 | 44,144 |
| " 交流ホーム増設 | 13,658 | II 固定負債 | |
| 定期預金 | 1,000 | 退職給付引当金 | 24,194 |
| 【基本財産合計】 | 162,542 | 役員退職慰労引当金 | 2,466 |
| 2. その他の固定資産 | | 固定負債合計 | 26,660 |
| 土地 交流ホーム予定地 | 13,200 | 負債合計 | 70,804 |
| " グループホーム予定地 | 35,000 | 差引純資産 | 1,253,316 |
| " 施設予定地 | 71,173 | | |
| 建物 プレハブ訓練棟 | 7,744 | | |
| " 冷暖房GHP | 1,854 | | |
| " プレハブ | 2,148 | | |
| " 温水ポイラー | 331 | | |
| その他固定資産 | 818,793 | | |
| 【その他固定資産合計】 | 950,243 | | |
| 固定資産合計 | 1,112,785 | | |
| 資産合計 | 1,324,120 | | |

平成31年度 社会福祉法人仁愛会の決算状況を上記のとおり報告いたします。

社会福祉法人 仁愛会 理事長 新垣 武四郎